

Aplicaciones educativas de programación y su aprovechamiento en las experiencias de aprendizaje.

Dirección de Innovación Tecnológica en Educación



Tableta

Es un dispositivo digital móvil de naturaleza táctil que le permite al usuario realizar acciones en entornos con y sin conectividad mediante funcionalidades intuitivas que posibilitan el acceso a diversos contenidos digitales para el uso de información y gestión de conocimientos, según su necesidad de aprendizaje. (Ministerio de Educación, 2021)



1



2



En la **Segunda pantalla** encontraremos agrupaciones:



✓ Ofimática

✓ Trabajo colaborativo

✓ Programación

✓ Contenido educativo

✓ Utilitarios

✓ Creación digital

✓ Accesibilidad y diversidad

✓ EIB en castellano

✓ Gestión de clases

✓ EIB castellano L2

* ✓ Lenguas originarias

APLICATIVOS EDUCATIVOS - TABLETA 2024

https://drive.google.com/file/d/1WQZw430tK4YVHX0B555N1-r0M0p4Fu3p0p0wv/view?usp=drive_link

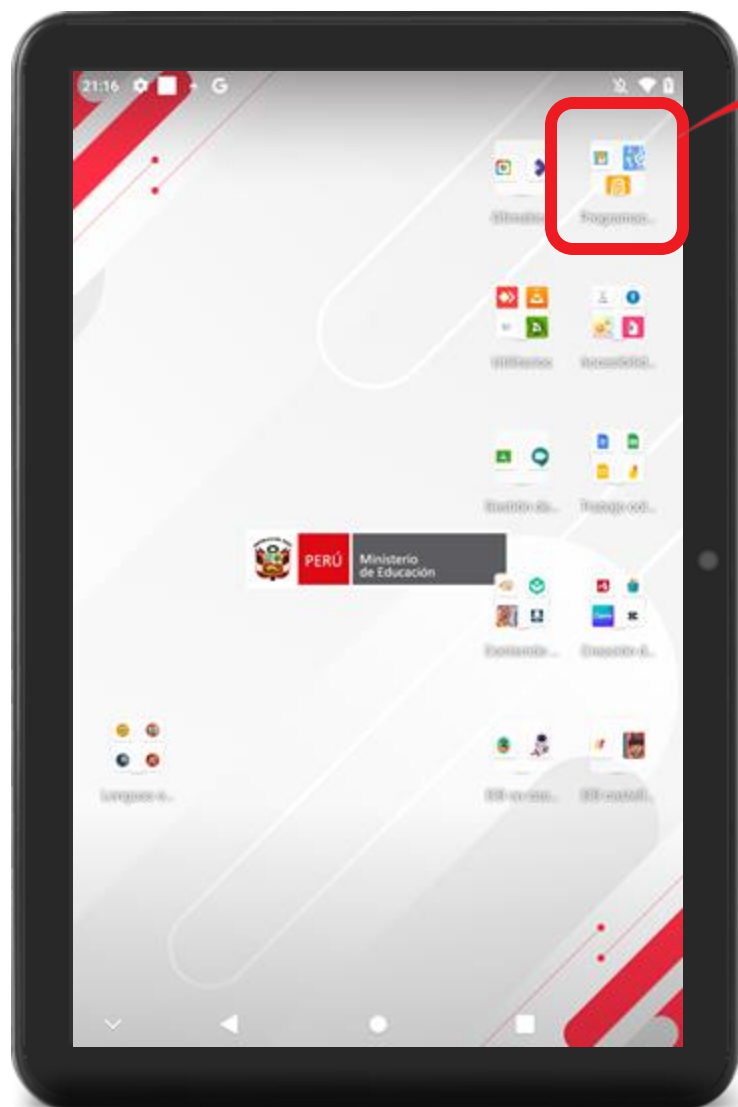
	Nº	APP	ESCENARIO DE USO	IDIOMA	TAMAÑO	ENLACE WEB PARA DESCARGA
Ofimática	1	SmartOffice	offline	español	110 MB	https://play.google.com/store/apps/details?id=com.piceloft.app.smartoffice
	2	Collabora Office	offline	español	324 MB	https://play.google.com/store/apps/details?id=com.collabora.libreoffice&hl=es_P&gl=US
Programación	3	Scratch	offline	español	81 MB	https://play.google.com/store/apps/details?id=org.scratch.android
	4	Scratch Jr	offline	español	33 MB	https://play.google.com/store/apps/details?id=org.scratchjr.android
	5	Music Blocks	online	español	6 MB	https://play.google.com/store/apps/details?id=my.musicblock.sugarlabs&hl=es_P&gl=US
Utilitarios	6	Xodo PDF	offline	español	72 MB	https://play.google.com/store/apps/details?id=com.xodo.pdf.reader&hl=es
	7	AnyDesk	online	español	44 MB	https://play.google.com/store/apps/details?id=com.anydesk.anydeskandroid&hl=es
	8	VLC	offline	español	77 MB	https://play.google.com/store/apps/details?id=org.videolan.vlc&hl=es
	9	Zarchiver	offline	español	14 MB	https://play.google.com/store/apps/details?id=com.devx.zarchiver
Accesibilidad y diversidad	10	Día a Día	offline	español	34 MB	https://play.google.com/store/apps/details?id=com.orange.diaadia
	11	PictoTEA	offline	español	56 MB	https://play.google.com/store/apps/details?id=com.veloclean.pictoTEA&hl=es
	12	SeyIt	offline	español	26 MB	https://play.google.com/store/apps/details?id=com.usa.android.syl&hl=es_P&gl=US&hl=es
	13	Accessibility Settings Shortcut	offline	español	11 MB	https://drive.google.com/file/d/1NtIFevGf3oFnVTIN4zF2fSdNfuWThEgz/view?usp=drive_link
	14	Emocionalmente	offline	español	40 MB	https://play.google.com/store/apps/details?id=com.globeint.apps.emocionalmente
Gestión de clases	15	Google Classroom	online	español	91 MB	https://play.google.com/store/apps/details?id=com.google.android.apps.classroom&hl=es&gl=US
	16	Google Meet	online	español	126 MB	https://play.google.com/store/apps/details?id=com.google.android.apps.tachyon&hl=es&gl=US

https://drive.google.com/file/d/1NtIFevGf3oFnVTIN4zF2fSdNfuWThEgz/view?usp=drive_link

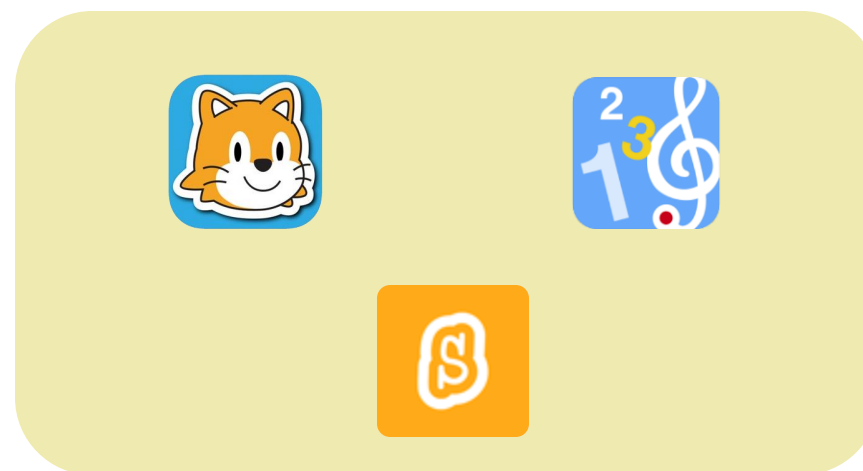


Lista de aplicaciones educativas



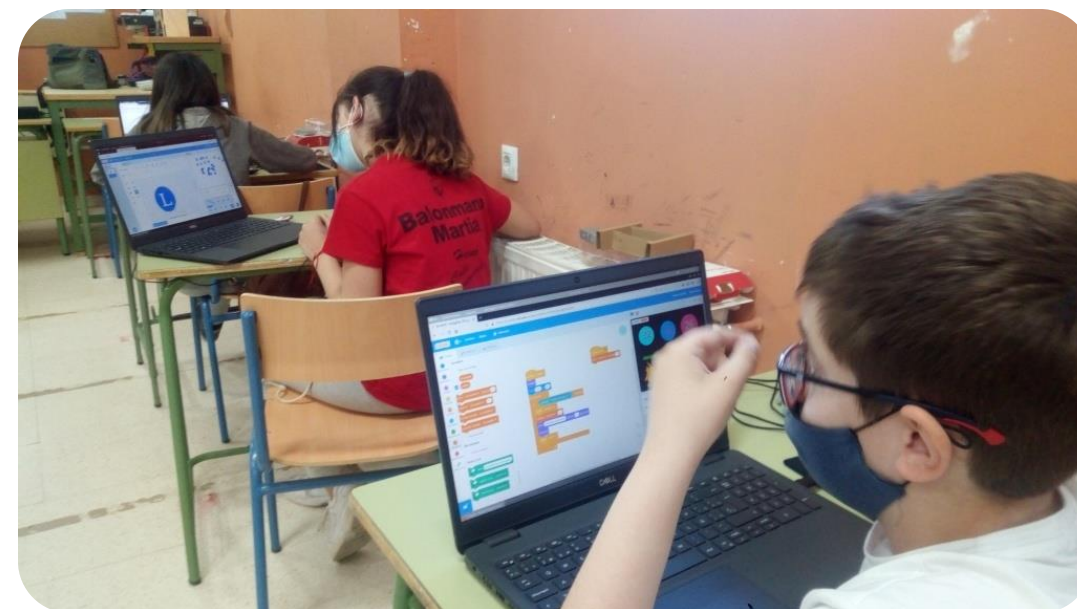
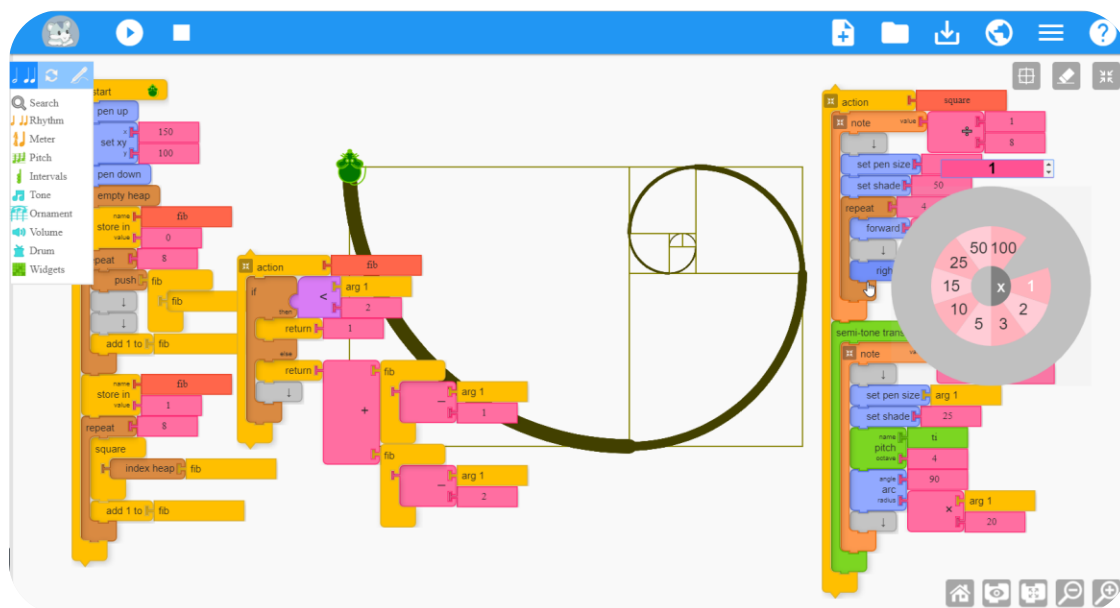


Programación



Apps de Programación

Son herramientas diseñadas para promover la educación en programación, cultivando habilidades clave como el pensamiento lógico, la resolución de problemas y la creatividad.



Conozcamos las aplicaciones de Programación



Scratch Jr.

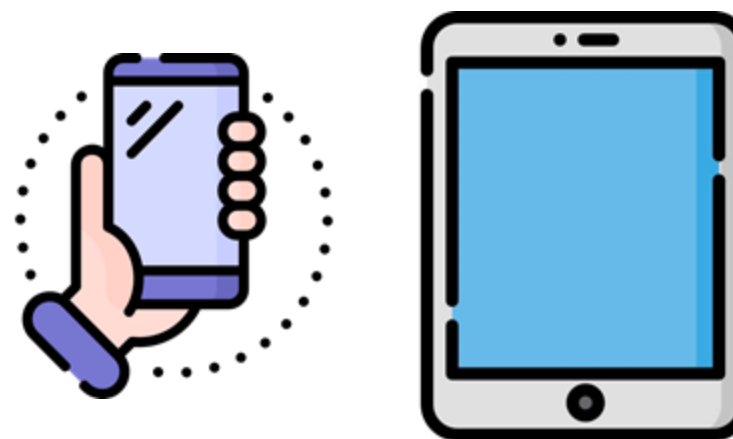


Scratch Jr. esta disponible:

 Windows



android 



<https://jfo8000.github.io/ScratchJr-Desktop/>



<https://play.google.com/store/apps/details?id=org.scratchjr.android>



No disponible



https://drive.google.com/file/d/1aBm08w7dZUaBIEg8_y07ERzvTFYXCWDM/view?usp=drive_link

Scratch

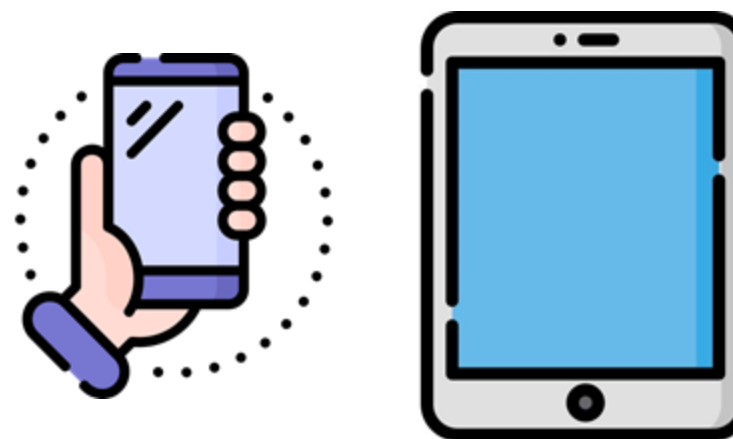


Scratch esta disponible:

 Windows



android 



<https://scratch.mit.edu/download>



https://play.google.com/store/apps/details?id=org.scratch&hl=es_US&gl=US

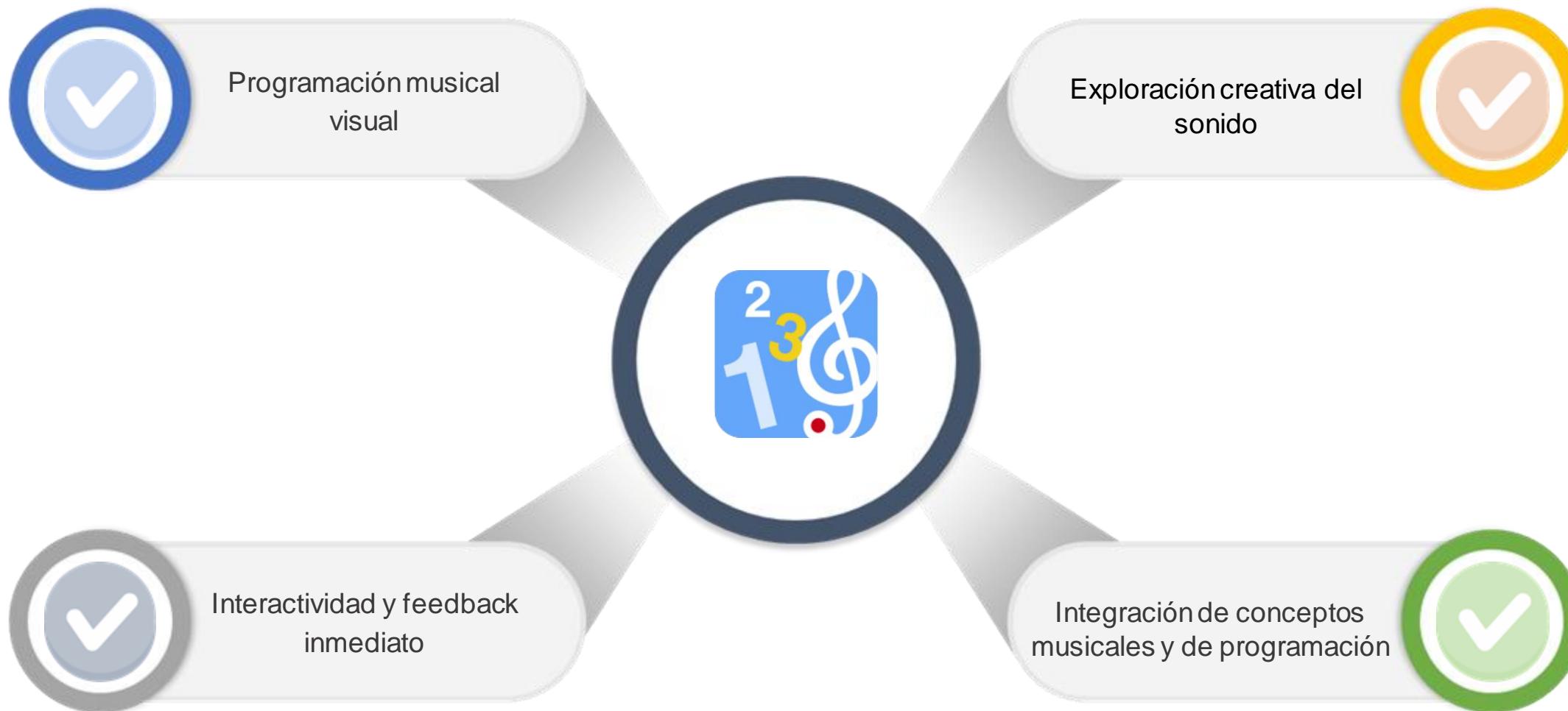


<https://scratch.mit.edu/projects/editor/?tutorial=getStarted>



https://drive.google.com/file/d/1Ata0ehBnz_yXyf0qmUDTjrsEVs69-4wm/view?usp=drive_link

Music Blocks

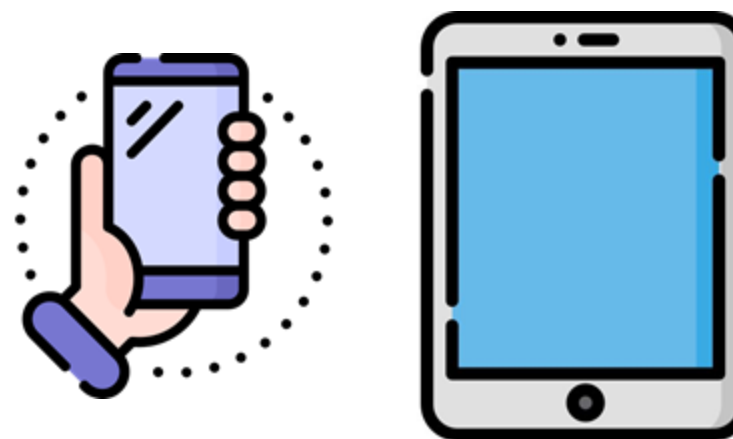


Music Blocks esta disponible:

 Windows



android 



No disponible



https://play.google.com/store/apps/details?id=my.musicblock.sugarlab&hl=es_PE&gl=US



<https://musicblocks.sugarlabs.org/>



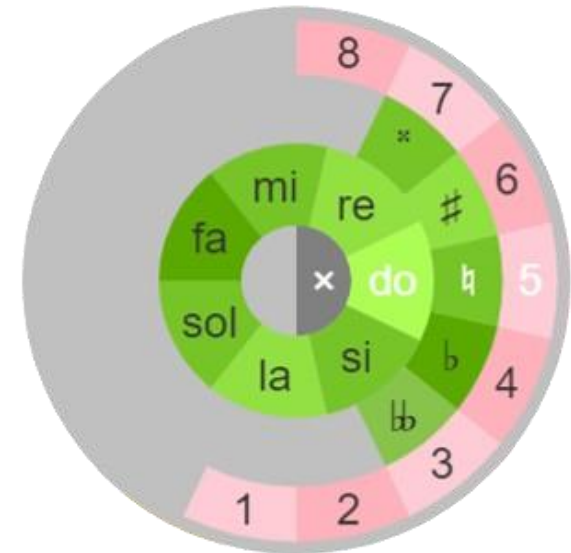
https://drive.google.com/file/d/1ZI2qYIH1KxtvEi8QPw-TsSlv4e7cqSpd/view?usp=drive_link

Notas musicales

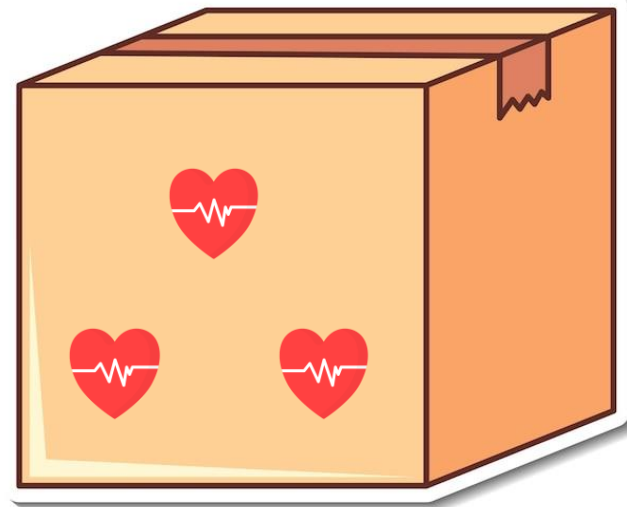
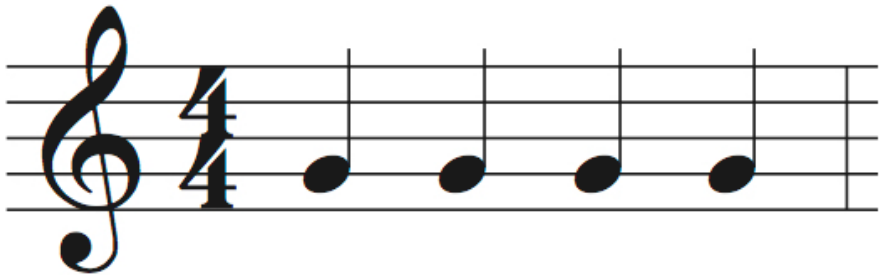
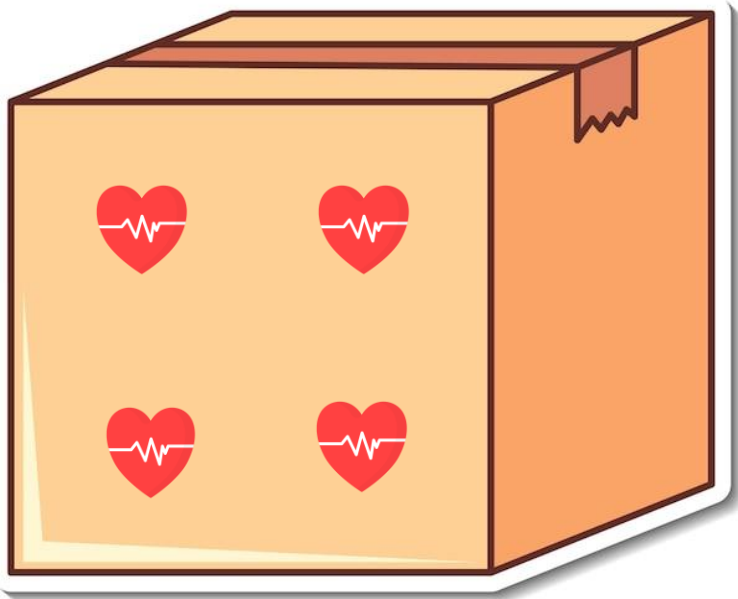


DO DO# RE RE# MI FA FA# SOL SOL# LA LA# SI

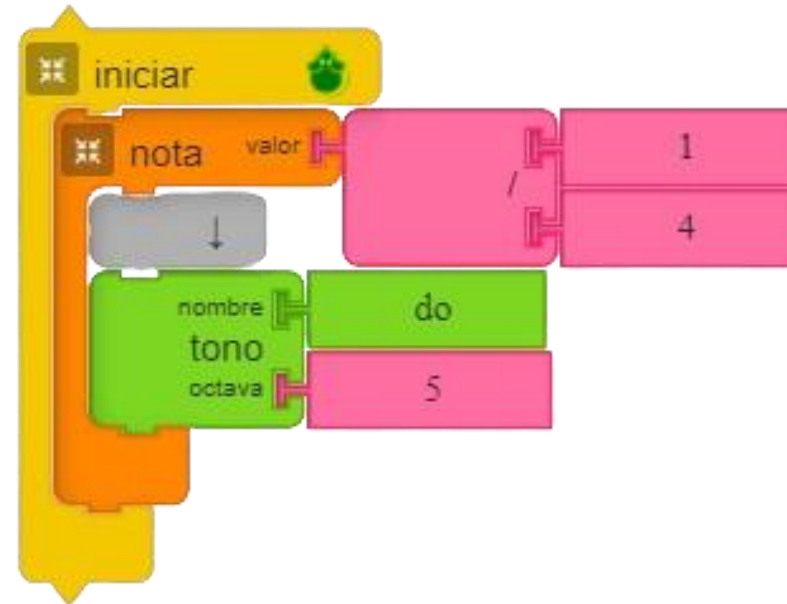
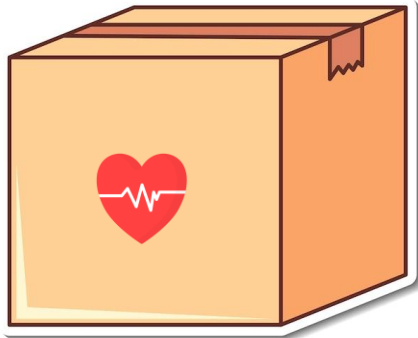
Escala cromática



Compás o tiempo



Compás o tiempo



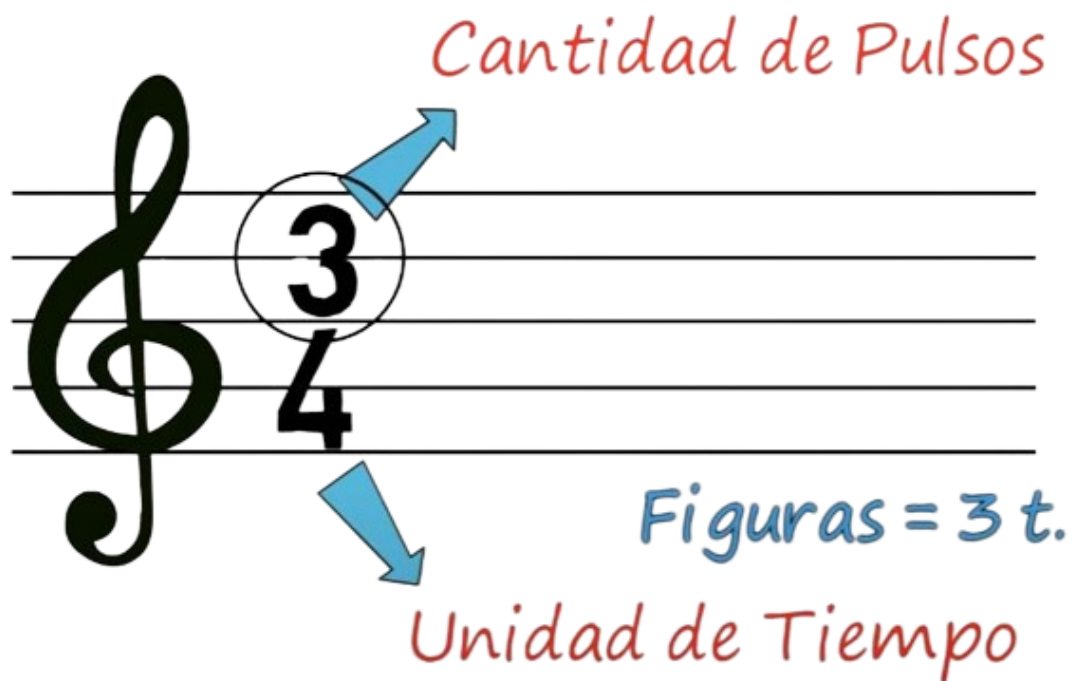
Compás o tiempo

The diagram shows a musical staff with a treble clef and a 4/4 time signature. The first measure contains four quarter notes. The second measure contains a half note and a quarter note. Labels include 'Numerador' (4), 'Denominador' (4), 'Compás', 'Línea divisora de compás', and 'Doble barra final'.

Nombre / Figura / Silencio / Duración

Redonda			1/1
Blanca			1/2
Negra			1/4
Corchea			1/8
Semicorchea			1/16
Fusa			1/32
Semifusa			1/64

Compás o tiempo



Figuras musicales.

Nombre / Figura / Silencio / Duración			
Redonda			1/1
Blanca			1/2
Negra			1/4
Corchea			1/8
Semicorchea			1/16
Fusa			1/32
Semifusa			1/64

Compás o tiempo

Cantidad de Pulsos

Unidad de Tiempo

$1 + 1 + 1 = 3 t.$

Figuras musicales.

Nombre / Figura / Silencio / Duración			
Redonda			1/1
Blanca			1/2
Negra			1/4
Corchea			1/8
Semicorchea			1/16
Fusa			1/32
Semifusa			1/64

Compás o tiempo

$= 1 t.$

$1 + 1 = 2 t.$

Figuras musicales.

Nombre / Figura / Silencio / Duración			
Redonda			1/1
Blanca			1/2
Negra			1/4
Corchea			1/8
Semicorchea			1/16
Fusa			1/32
Semifusa			1/64

Compás o tiempo

= 1 t.

3 + 3 = 6 t.

Figuras musicales.

Nombre / Figura / Silencio / Duración			
Redonda			1/1
Blanca			1/2
Negra			1/4
Corchea			1/8
Semicorchea			1/16
Fusa			1/32
Semifusa			1/64



Valores relativos

Cantidad de Pulsos

Unidad de Tiempo

$1 + 1 + 1 = 3t.$

$2 + \frac{1}{2} + \frac{1}{2} = 3t.$

- $\circ = 4$
- $\circ = 2$
- $\bullet = 1t.$
- $\text{♩} = \frac{1}{2}$
- $\text{♪} = \frac{1}{4}$
- $\text{♫} = \frac{1}{8}$
- $\text{♬} = \frac{1}{16}$

Valores relativos

○ = 2

◡ = 1 t.

♪ = 1/2

♪ = 1/4

♪ = 1/8

♪ = 1/16

♪ = 1/32

A musical staff in treble clef with a 2/2 time signature. The first measure contains two quarter notes, with the text "1 + 1 = 2 t." below them. The second measure contains a single half note, with the text "= 2 t." below it. To the left of the staff, a quarter note is circled in red and labeled "= 1 t." in red text.

Valores relativos

$\text{Quarter Note} = 1 \text{ t.}$

$3 + 3 = 6 \text{ t.}$ $2 + 1 + 2 + \frac{1}{2} + \frac{1}{2} = 6 \text{ t.}$

$\text{Whole Note} = 8$

$\text{Half Note} = 4$

$\text{Quarter Note} = 2$

$\text{Eighth Note} = 1 \text{ t.}$

$\text{Sixteenth Note} = \frac{1}{2}$

$\text{Thirty-second Note} = \frac{1}{4}$

$\text{Sixty-fourth Note} = \frac{1}{8}$

El denominador representa el valor de la redonda

Cantidad de Pulsos

$= 1 t.$

3

4

Unidad de Tiempo

Valor de la Redonda

$1 + 1 + 1 = 3 t.$

$2 + 1/2 + 1/2 = 3 t.$

Encuesta de satisfacción

Agradecemos tu participación en el ciclo de webinar “Cierre de Brecha Digital”.

Nos gustaría ahora conocer tu opinión, mediante el llenado de una breve encuesta.



<https://forms.gle/oxJ7a4XxdZH2upV86>





¡Gracias!

